



**АДМИНИСТРАЦИЯ ГОРОДСКОГО ОКРУГА  
ГОРОД МИХАЙЛОВКА  
ВОЛГОГРАДСКОЙ ОБЛАСТИ**

**ПОСТАНОВЛЕНИЕ**

от 03 декабря 2018 г.

№ 2903

Об утверждении мест выпаса и прогона сельскохозяйственных животных и птицы на Катасоновской сельской территории городского округа город Михайловка Волгоградской области

В соответствии с Федеральным Законом от 06 октября 2003 г. № 131 – ФЗ «Об общих принципах организации местного самоуправления в Российской Федерации», во исполнение Закона Волгоградской области от 16.01.2018 № 7-ОД «О некоторых вопросах упорядочения выпаса и прогона сельскохозяйственных животных и птицы на территории Волгоградской области» администрация городского округа город Михайловка Волгоградской области **п о с т а н о в л я е т**:

1. Утвердить места выпаса и прогона сельскохозяйственных животных и птицы на земельных участках, находящихся в муниципальной собственности, а также земельных участках, государственная собственность на которые не разграничена, расположенных на Катасоновской сельской территории городского округа город Михайловка Волгоградской области согласно приложению, схемам № 1,2,3,4,5,6.

2. Рекомендовать владельцам сельскохозяйственных животных и птицы соблюдать выпас и прогон сельскохозяйственных животных и птицы на территориях, определенных в пункте 1 настоящего постановления.

3. Настоящее постановление подлежит официальному опубликованию и размещению на официальном сайте городского округа город Михайловка Волгоградской области.

Глава городского округа

С.А.Фомин

ПРИЛОЖЕНИЕ  
к Постановлению Администрации  
городского округа город Михайловка  
от 03.12.18 г. №2903

Места выпаса и прогона сельскохозяйственных животных и птицы на земельных участках, находящихся в муниципальной собственности, а также земельных участках, государственная собственность на которые не разграничена на Катасоновской сельской территории городского округа город Михайловка Волгоградской области

№ п/п	Наименование населенного пункта	Номер стада	Места выпаса сельскохозяйственных животных и птицы	Место сбора сельскохозяйственных животных в стадо	Маршрут прогона сельскохозяйственных животных и птицы к местам выпаса
1	хутор Катасонов	№1	1) земельный участок с кадастровым номером 34:16:000000:1174, площадью 394242 кв.м., расположенный примерно в 450 м на запад от х.Катасонов. 2) земельный участок с кадастровым номером 34:16:080006:401, площадью 1011764 кв.м., расположенный примерно в 1000 м на юг от х.Катасонов.	Северная окраина х.Катасонов, пересечение ул.Торговая и ул.Советская,	По ул.Совесткая, ул.Торговая, по направлению на север к месту сбора сельскохозяйственных животных, далее по схеме №1
		№2	3) земельный участок с кадастровым номером 34:16:080006:409, площадью 423527 кв.м., расположенный примерно в 50 м на восток от х.Катасонов. 4) земельный участок с кадастровым номером 34:16:080006:411, площадью 768347 кв.м., расположенный примерно в 650 м на север от х.Катасонов.	Юго-западная окраина х.Катасонов, пересечение ул. Торговая и ул.Народная	По ул.Торговая, ул.Народная по направлению на юго-запад к месту сбора сельскохозяйственных животных, далее по схеме №2

2	хутор Прудки	№1	1) земельный участок с кадастровым номером 34:16:080006:582, площадью 629510 кв.м., расположенный примерно в 1400 м на юг от х.Катасонов.	Южная окраина х.Прудки, 100 метров от ул.Песочная	По ул. Песочная, ул.Совхозная, ул.Садовая по направлению на юг к месту сбора сельскохозяйственных животных, далее по схеме №3
3	хутор Зиновьев	№1	1) земельный участок с кадастровым номером 34:16:080006:404, площадью 443916 кв.м., расположенный примерно в 100 м на северо-запад от х.Зиновьев. 2) земельный участок с кадастровым номером 34:16:080006:405, площадью 910091 кв.м., расположенный примерно в 450 м на северо-восток от х.Зиновьев.	Восточная окраина х.Зиновьев ул.Молодежная	По ул.Центральной, ул.Молодежной, по направлению на восток к месту сбора сельскохозяйственных животных, далее по схеме №4
4	хутор Отруба	№ 1 № 2	1) земельный участок с кадастровым номером 34:16:080006:412, площадью 1799160 кв.м., расположенный примерно в 100 м на запад от х.Отруба 2) земельный участок с кадастровым номером 34:16:080006:413, площадью 899784 кв.м., расположенный примерно в 550 м на юг от х.Отруба 3) земельный участок с кадастровым номером 34:16:080006:403, площадью 260150 кв.м., расположенный примерно в 100 м на север от х.Отруба	Южная окраина х.Отруба ул.Совхозная и северо-западная окраина х.Отруба ул.Совхозная	По ул.Совхозной, ул.Украинской по направлению на южную и северо-западную часть х.Отруба к месту сбора сельскохозяйственных животных, далее по схеме № 5

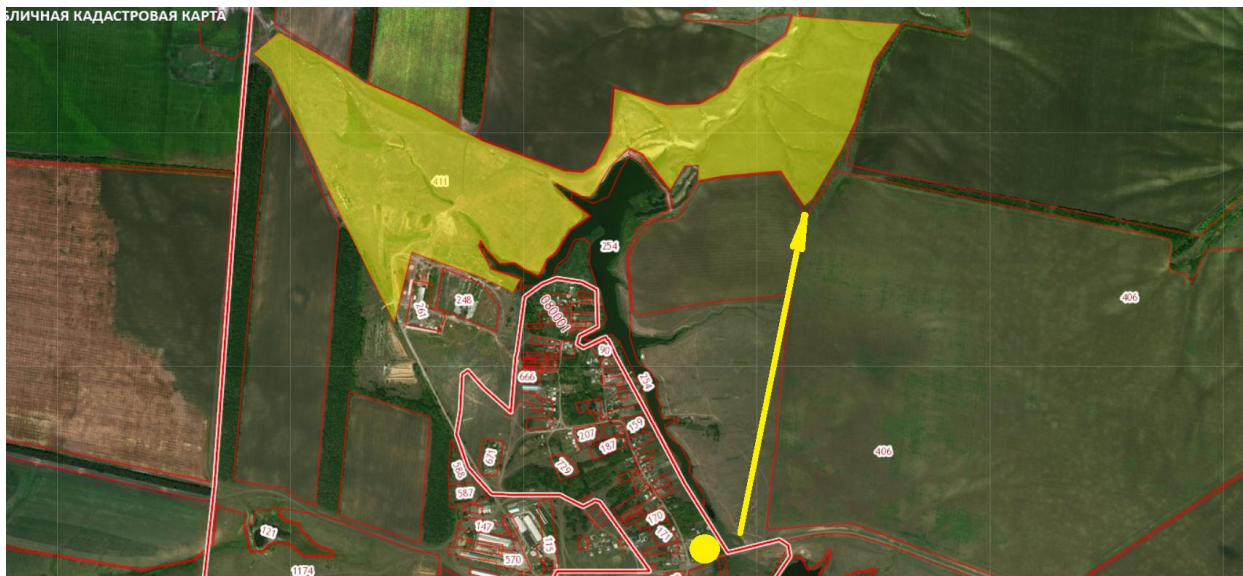
5	хутор Сеничкин	№1	<p>1) земельный участок с кадастровым номером 34:16:080007:99, площадью 803517 кв.м., расположенный примерно в 1300 м на запад от х.Сеничкин</p> <p>2) земельный участок с кадастровым номером 34:16:080007:100, площадью 690421 кв.м., расположенный примерно в 500 м на северо-запад от х.Сеничкин</p>	Северо-западная окраина хутора, 100 метров от ул.Центральная х.Сеничкин	По ул.Центральная, ул.Комсомольская, ул.Степная, ул.Торговая на северо-западную часть х.Сеничкин к месту сбора сельскохозяйственных животных, далее по схеме № 6
---	----------------	----	----------------------------------------------------------------------------------------------------------------------------------------------------------------------------------------------------------------------------------------------------------------------------------------------------------	-------------------------------------------------------------------------	------------------------------------------------------------------------------------------------------------------------------------------------------------------

Начальник общего отдела




Е.И.Аболонина

## СХЕМА № 1

Места выпаса и маршрут прогона сельскохозяйственных животных и птицы на Катасоновской сельской территории, хутор Катасонов городского округа город Михайловка Волгоградской области

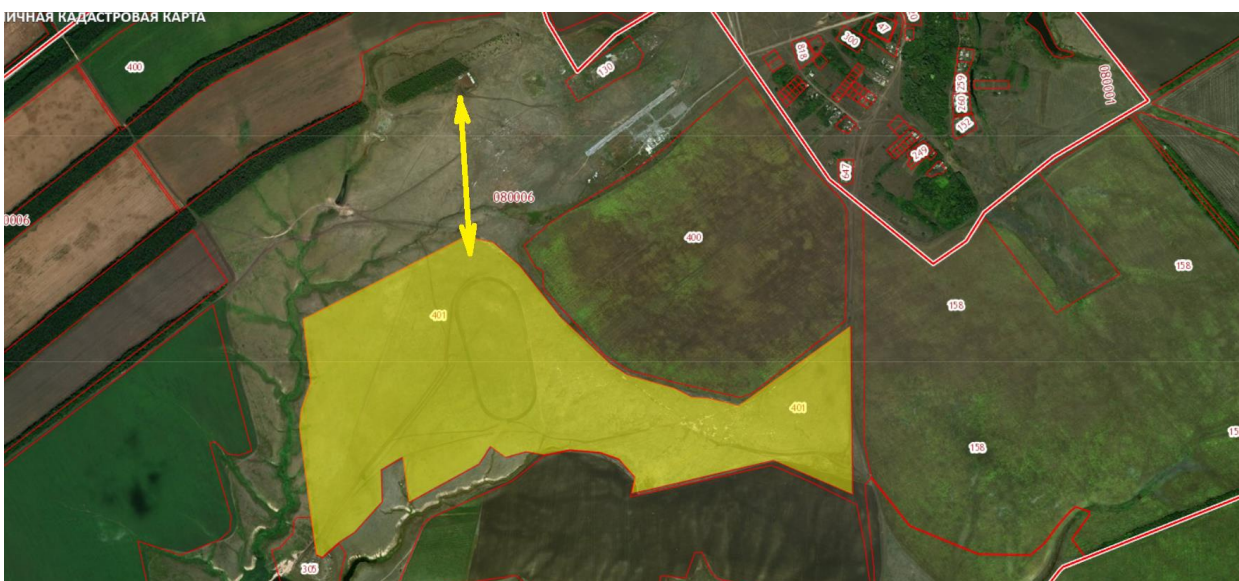


Условные обозначения:

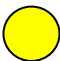


-  - место сбора стада №1 х.Катасонов
-  - маршрут прогона сельскохозяйственных животных и птицы
-  - Места выпаса сельскохозяйственных животных

## СХЕМА № 2

Места выпаса и маршрут прогона сельскохозяйственных животных и птицы на Катасоновской сельской территории, хутор Катасонов городского округа город Михайловка Волгоградской области

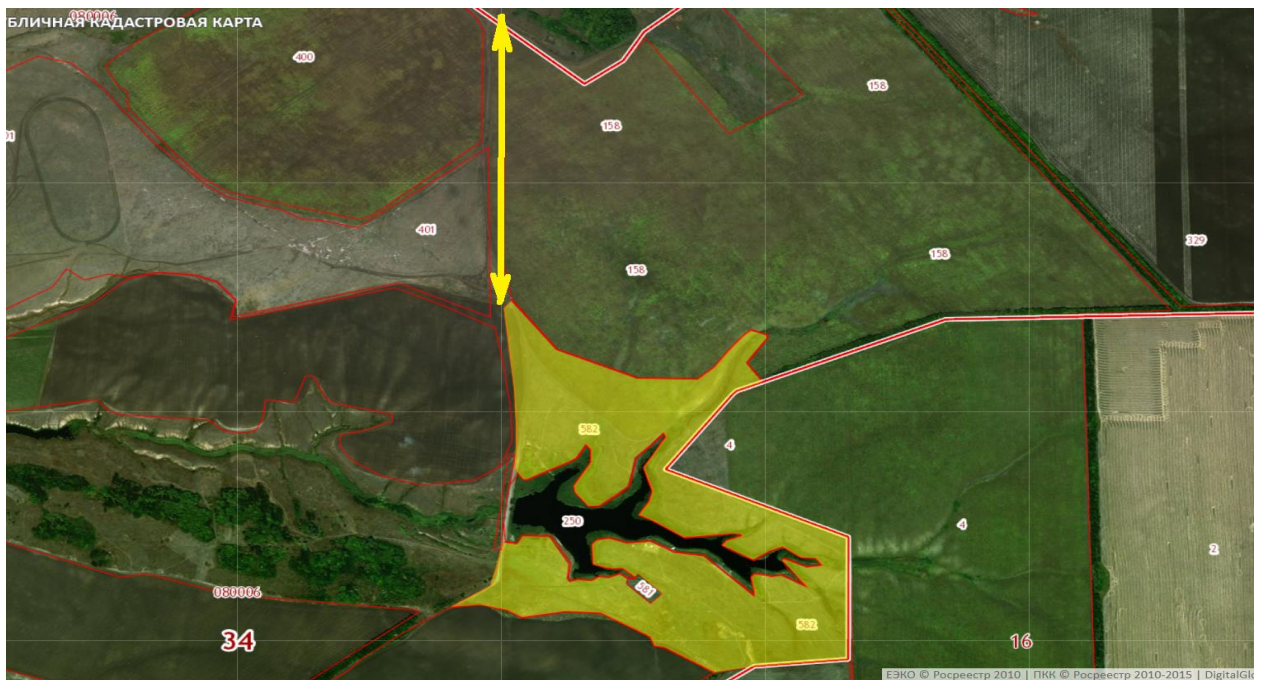
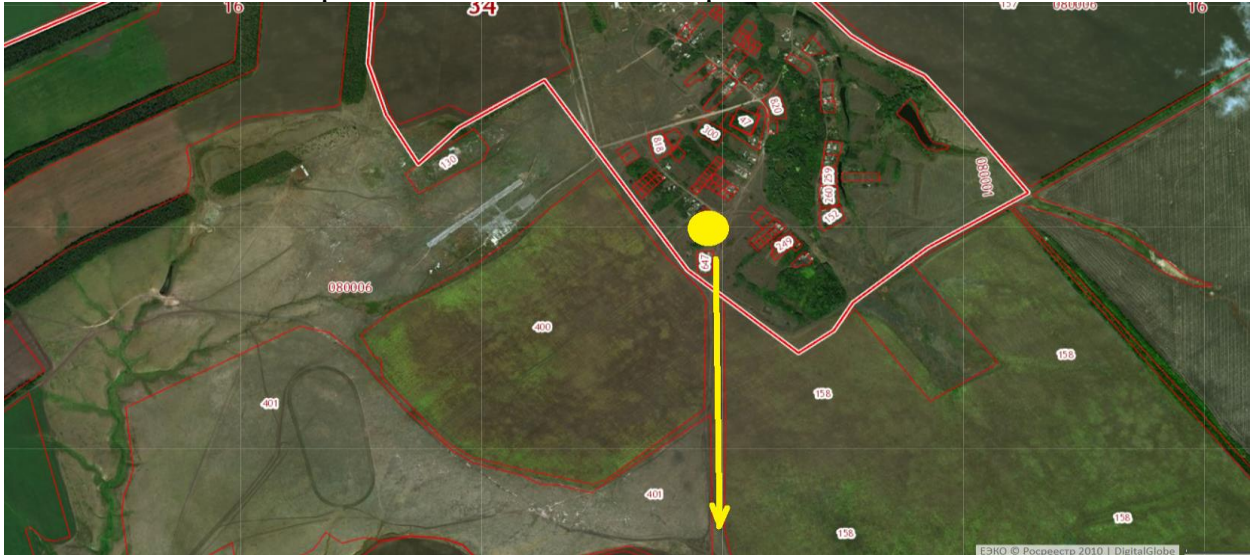


Условные обозначения:




-  - место сбора стада № 2 х.Катасонов
-  - маршрут прогона сельскохозяйственных животных и птицы
-  - Места выпаса сельскохозяйственных животных

## СХЕМА № 3

Места выпаса и маршрут прогона сельскохозяйственных животных и птицы на Катасоновской сельской территории, хутор Прудки городского округа город Михайловка Волгоградской области

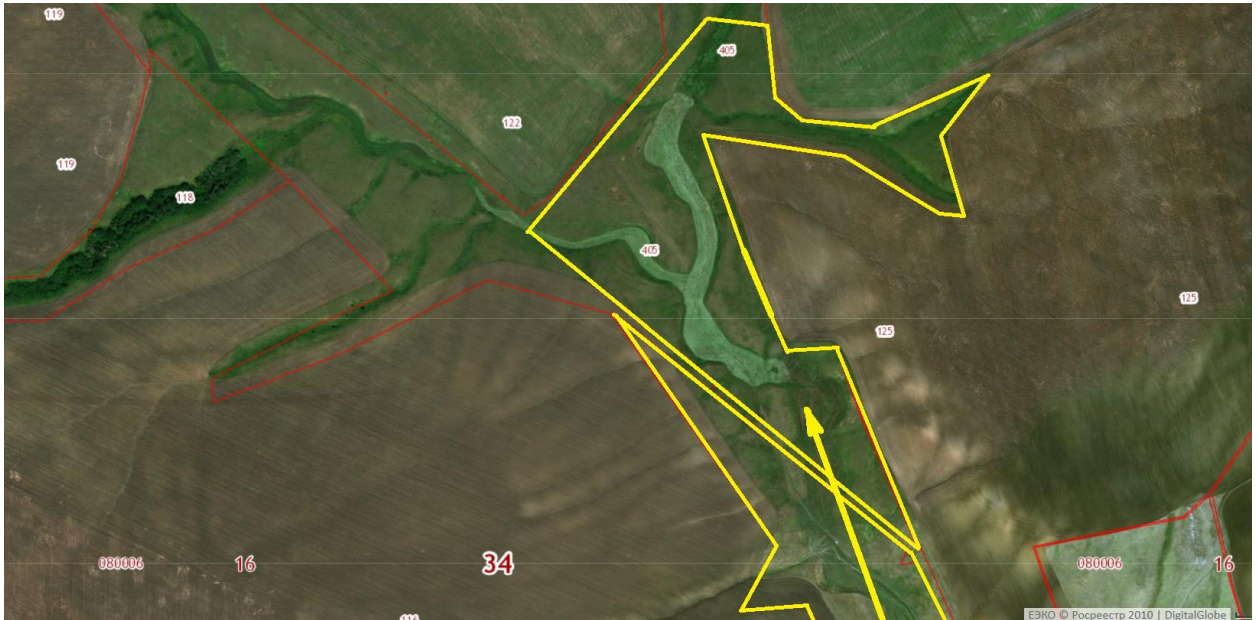


Условные обозначения:




-  - место сбора стада х.Прудки
-  - маршрут прогона сельскохозяйственных животных и птицы
-  - Места выпаса сельскохозяйственных животных

## СХЕМА № 4

Места выпаса и маршрут прогона сельскохозяйственных животных и птицы на Катасоновской сельской территории, хутор Зиновьев городского округа город Михайловка Волгоградской области



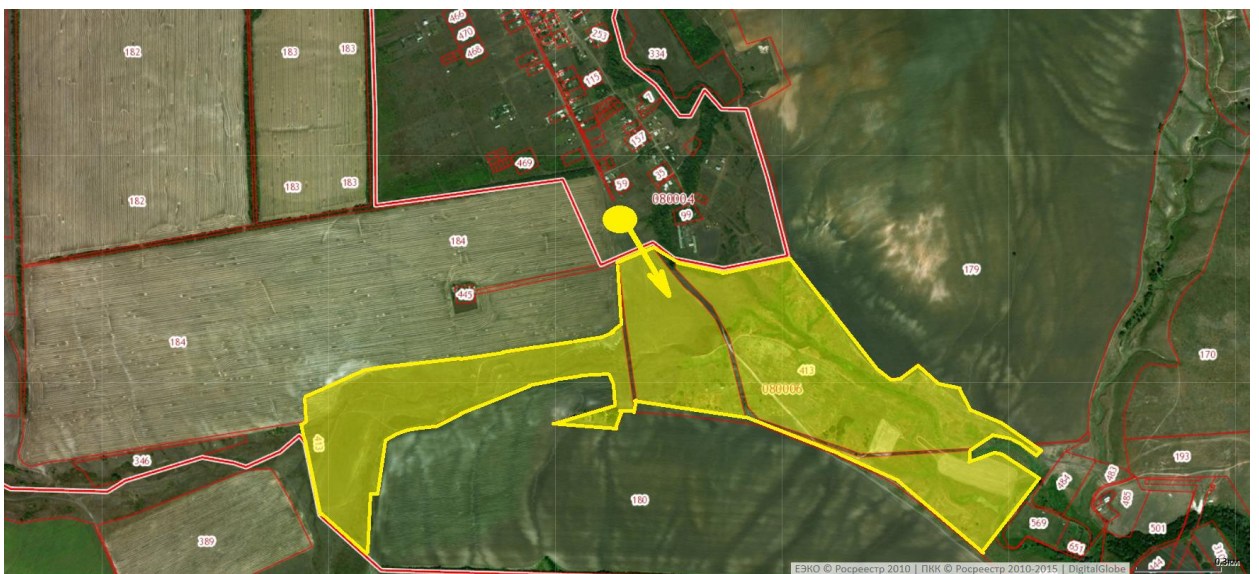
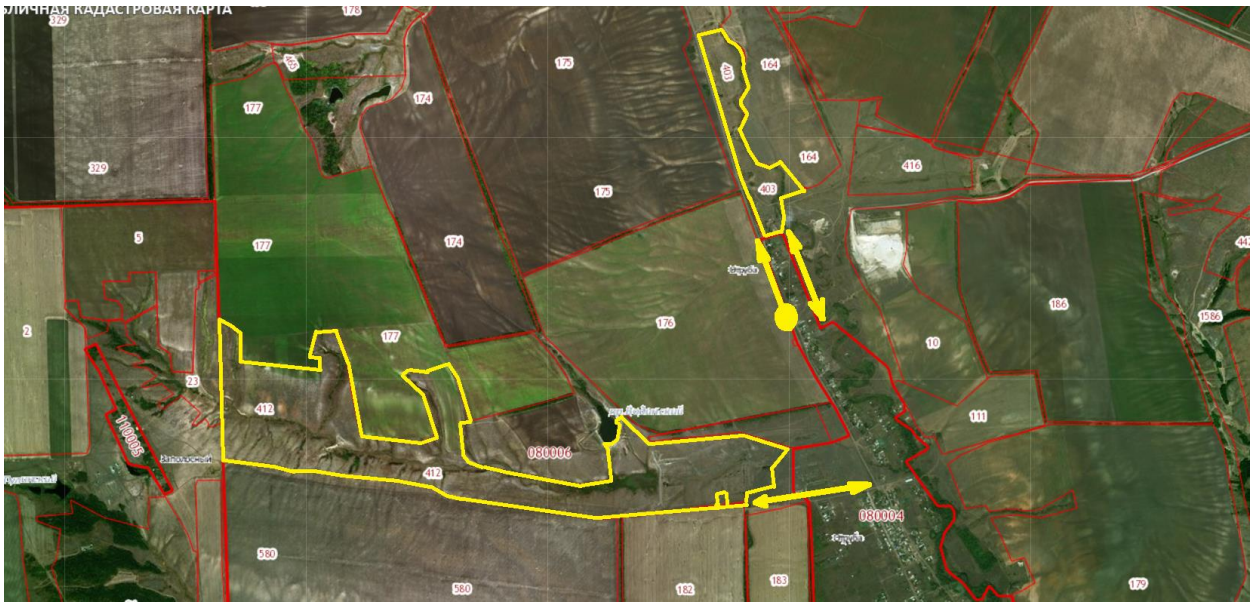
Условные обозначения:

-  - место сбора стада х.Зиновьев
-  - маршрут прогона сельскохозяйственных животных и птицы
-  - Места выпаса сельскохозяйственных животных

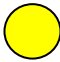




## СХЕМА № 5

Места выпаса и маршрут прогона сельскохозяйственных животных и птицы на Катасоновской сельской территории, хутор Отруба городского округа город Михайловка Волгоградской области

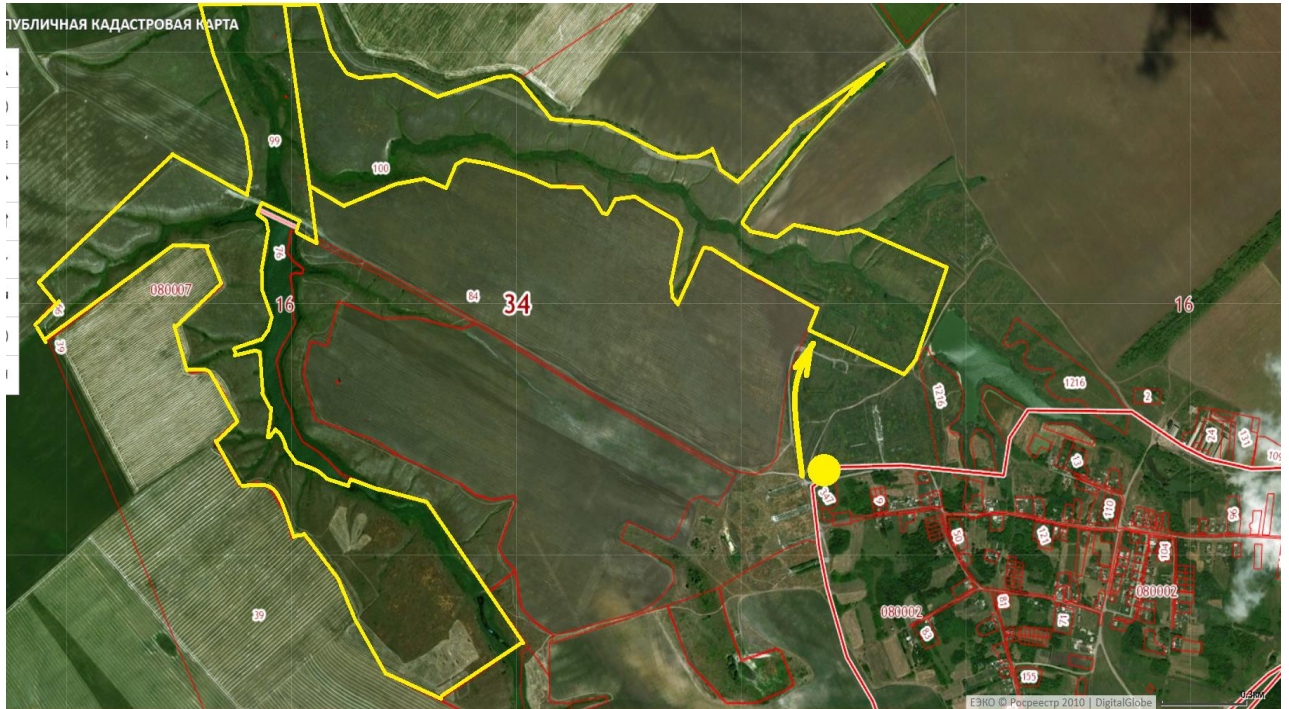


Условные обозначения:




-  - место сбора стада х.Отруба
-  - маршрут прогона сельскохозяйственных животных и птицы
-  - Места выпаса сельскохозяйственных животных

## СХЕМА № 6

Места выпаса и маршрут прогона сельскохозяйственных животных и птицы на Катасоновской сельской территории, хутор Сеничкин городского округа город Михайловка Волгоградской области



Условные обозначения:

-  - место сбора стада х.Сеничкин
-  - маршрут прогона сельскохозяйственных животных и птицы
-  - Места выпаса сельскохозяйственных животных